

LEGENDA SK

- STÁVAJÍCÍ DATOVÝ ROZVADĚČ
- NOVÝ DATOVÝ ROZVADĚČ
- DATOVÁ ZÁSUVKA 1xRJ45/2xRJ45
- DATOVÁ ZÁSUVKA V PODHLEDU
- KABELOVÁ REZERVA
- VEDENÍ SK

LEGENDA DS

- ZVONKOVÉ TLAČÍTKO
- ZVONEK
- NAPÁJECÍ ZDROJ
- VEDENÍ DS

KABELOVÉ TRASY

- PROSTUP DO DALŠÍHO PODLAŽÍ

LEGENDA MÍSTNOSTÍ C 1. PP - STÁVAJÍCÍ STAV BEZ ZÁSAHU

	NÁZEV	PLOCHA [m²]
001	PŘÍJEM ZÁSOB	12,12
002	ODPADY	9,16
003	SKLAD OBALŮ	7,39
004	CHODBA	12,3
005	ÚKLID	1,28
006	CHODBA	15,7
007	SKLAD CHEMIE	3,69
008	STROJOVNÁ VÝTAHU	5,75
009	VÝTAH	2,16
010	HRUBÁ PŘÍPRAVA ZELENINY	16,4000
011	SUCHÝ SKLAD	11,4000
012	SUCHÝ SKLAD	11,98
013	MRAZÍCÍ BOX	11,8
014	CHLADÍCÍ BOX	10,4
015	CHLADÍCÍ BOX	10,7
016	CHLADÍCÍ BOX	9,05
017	CHODBA	12,31
018	NEPOTRAVINOVÝ SKLAD	11,1
019	ROZVADĚČ	8,17
	CELKEM	182,8600

LEGENDA MÍSTNOSTÍ C 1. PP - ŘEŠENÁ ČÁST - NOVÝ STAV

	NÁZEV	PLOCHA [m²]
001_A	CHODBA	13,55
002_A	WC MUŽI	7,81
003_A	WC ŽENY	3,47
004_A	ŠATNA	13,87
005_A	UNIVERZÁLNÍ PROSTOR	94,38
	CELKEM	133,0800

ROZVODY

ROZVODY PRO MR BUDOU VEDENY V SAMOSTATNÝCH KABELOVÝCH TRASÁCH, V PVC TR. POD OMÍTKOU. NENÍ-LI UVEDENO JINAK BUDOU ROZVODNÉ TRASY VEDENY JAKO POVRCHOVÉ VE ŽLABECH NEBO LIŠTÁCH. NENÍ-LI UVEDENO JINAK BUDE V MÍSTNOSTECH S PODHLEDY VEDENÍ V KABEL. OKÁCH NAD PODHLEDY.

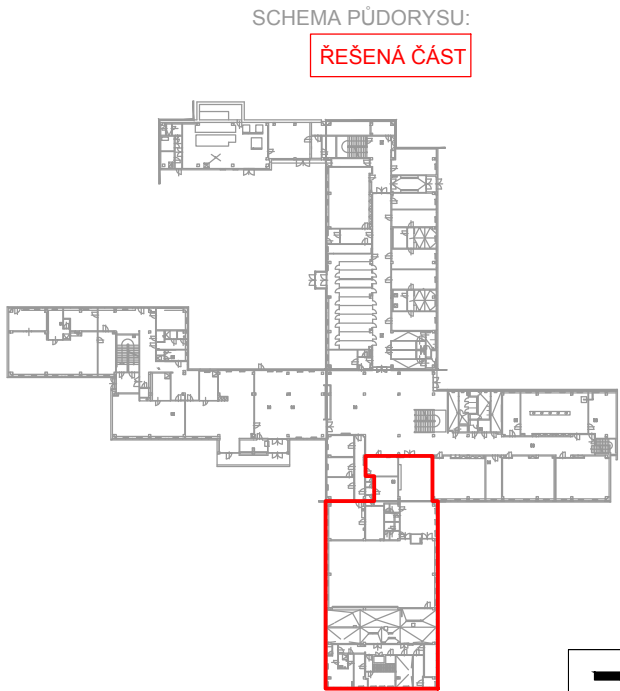
JE NUTNÉ DODRŽET ODSTUPY SLABOPROUDÝCH ROZVODŮ OD ROZVODŮ SILNOPROUDÝCH :
PŘI SOUBĚHU DO 5M - ODSTUP 6 CM
PŘI SOUBĚHU NAD 5 M - ODSTUP 20 CM

ROZVODY NN JSOU ŘEŠENY V ČÁSTI SILNOPROUD.

- PŘÍPOJNÝ BOD 230V
- PŘÍVOD ZEMNĚNÍ

KONCOVÉ PRVKY

NENÍ-LI UVEDENO JINAK BUDE VÝŠKA OSAZENÍ ZÁSUVK SK A HDMI/VGA SJEDNOCENA SE ZÁSUVKAMI 230V. VÝŠKA OSAZENÍ TLAČÍTKA DS BUDE CCA 1000 -1200MM NAD PODLAHOU.



III. FÁZE

±0,000= 220,15 BPV

Zodpovědný projektant	Hlavní inženýr projektu	Vypracoval	PAM ARCH kancelář : Ječná 29a, 621 00 Brno info@pamarch.cz, http:// www.pamarch.cz tel: +420 775 377 554	
Ing. arch. Robert Ševčík	Ing. arch. Olena Slawinski	Eva Lobpreisová		
Stavebník: Statutární město Brno Městská část Brno-Komín, Vavřínecká 733/15, 624 00 Brno			Formát	420x594
Místo stavby: Pastviny 70, 624 00 Brno-Komín			Datum	11/2022
Název stavby: Rekonstrukce kuchyně a jídelny ZŠ Pastviny, Brno-Komín			Účel dokumentace:	DSP, DPS
			Číslo zakázky:	1314
Stavební objekt: SO 01			D.1.4f - ELEKTRONICKÉ KOMUNIKACE	
Obsah:			Měřítko: 1:100	Číslo výkresu: D.1.4f - 04
PŮDORYS 1.PP - III.FÁZE				